

MODEL LORETTO



A 40 m²
3,70 x 10,80 (m)

B 48 m²
4,00 x 12 (m)

C 57,2 m²
4,40 x 13 (m)

Loretto - nowoczesna forma, naturalne akcenty

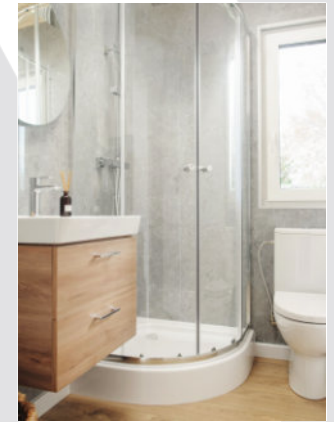
Model Loretto wyróżnia się imponującym przeszkleniem frontowym, które otwiera wnętrze na otoczenie i zapewnia wyjątkowe doświetlenie. Elewacja łączy elegancką, grafitową bryłę z wstawkami z deski kompozytowej, tworząc harmonijny i trwały efekt wizualny. To propozycja dla osób, które cenią światło, przestrzeń i nowoczesny design.

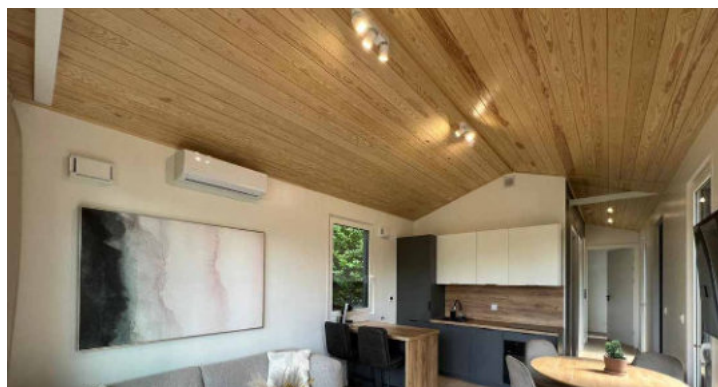
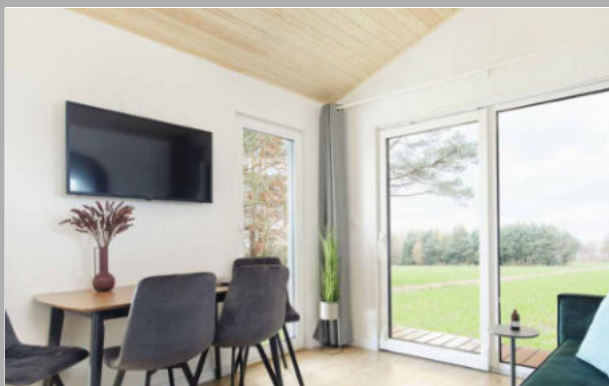
Loretto - modern form, natural accents

The Loretto model stands out with its impressive front glazing, which opens up the interior to the surroundings and provides exceptional lighting. The façade combines an elegant graphite structure with composite board inserts, creating a harmonious and durable visual effect. This is the ideal choice for people who appreciate light, space, and modern design.

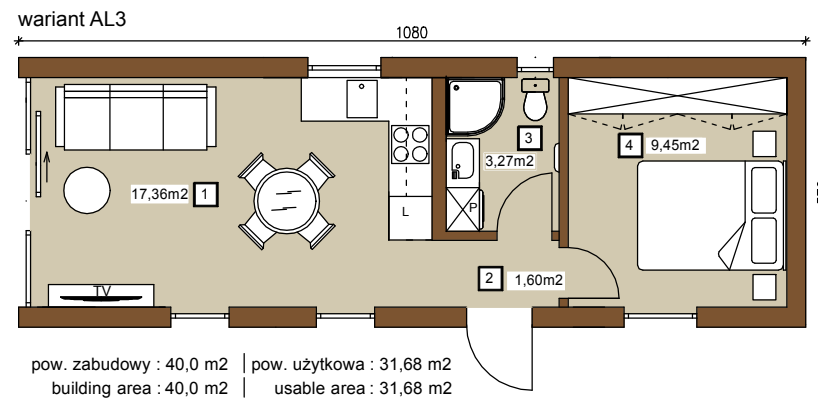
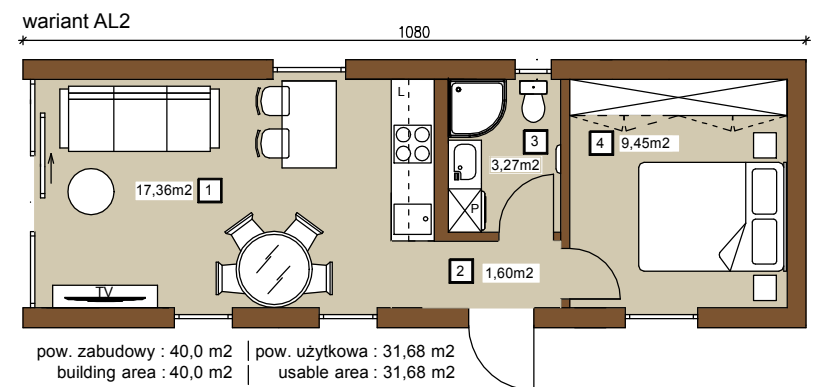
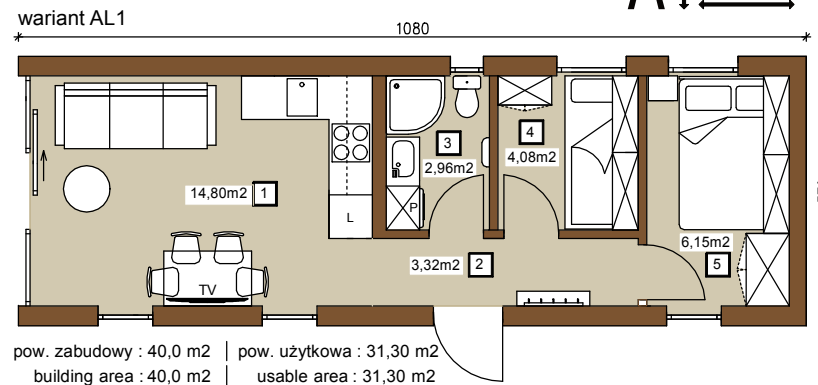
Loretto - moderne Form, natürliche Akzente

Das Modell Loretto zeichnet sich durch seine beeindruckende Frontverglasung, die den Innenraum zur Umgebung hin öffnet und für eine einzigartige Belichtung sorgt. Die Fassade verbindet einen eleganten, grafitfarbenen Körper mit Einsätzen aus Verbundholz und schafft so einen harmonischen und dauerhaften optischen Eindruck. Dies ist ein Vorschlag für Menschen, die Licht, Raum und modernes Design schätzen.

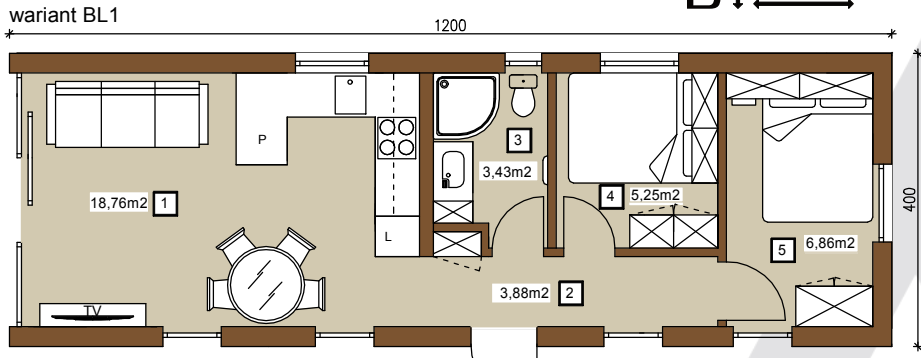




A ↓ 40 m²

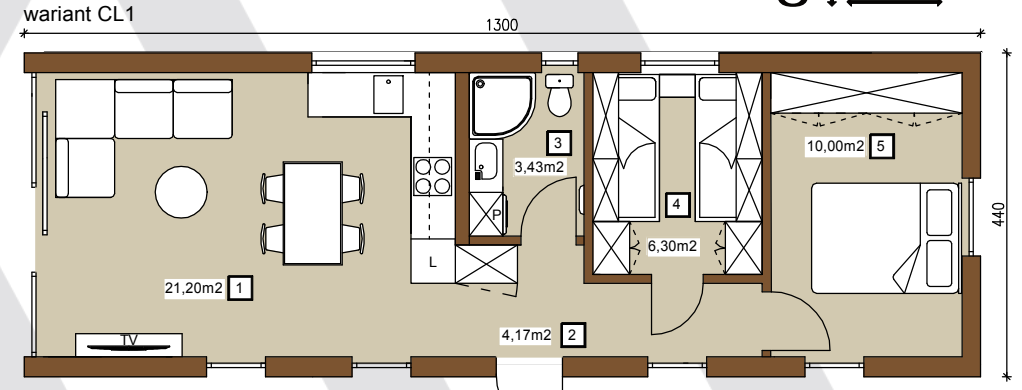


B | 48 m²

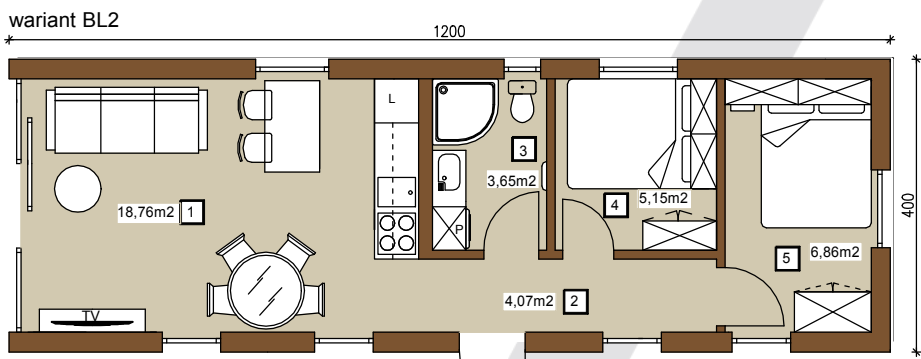


pow. zabudowy : 48,0 m² | pow. użytkowa : 38,18 m²
 building area : 48,0 m² | usable area : 38,18 m²

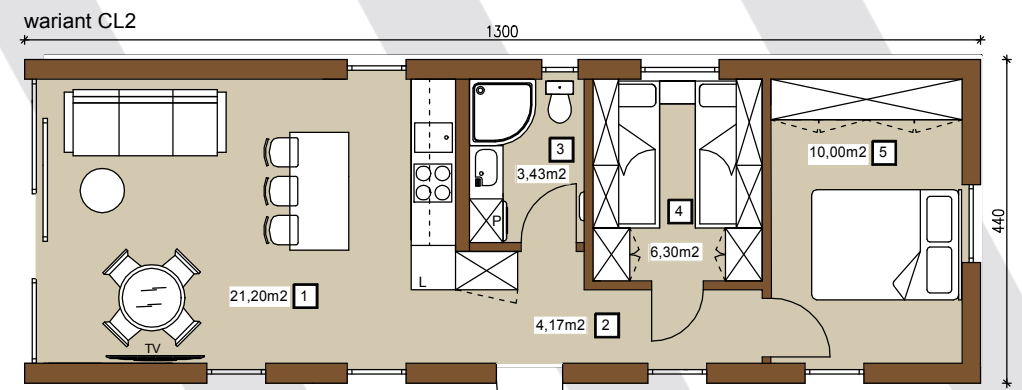
C | 57,2 m²



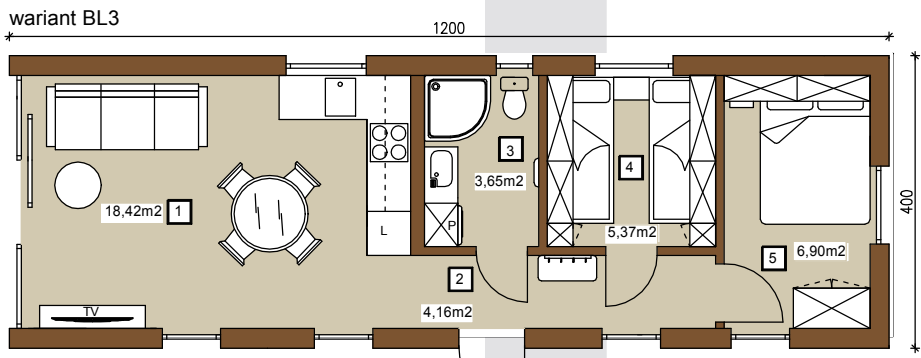
pow. zabudowy : 57,2 m² | pow. użytkowa : 45,10 m²
 building area : 57,2 m² | usable area : 45,10 m²



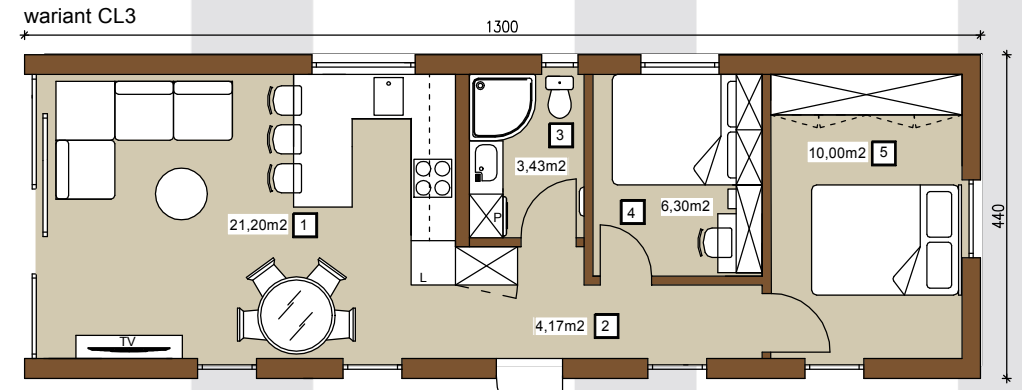
pow. zabudowy : 48,0 m² | pow. użytkowa : 38,50 m²
 building area : 48,0 m² | usable area : 38,50 m²



pow. zabudowy : 57,2 m² | pow. użytkowa : 45,1 m²
 building area : 57,2 m² | usable area : 45,1 m²



pow. zabudowy : 48,0 m² | pow. użytkowa : 38,50 m²
 building area : 48,0 m² | usable area : 38,50 m²



pow. zabudowy : 57,2 m² | pow. użytkowa : 45,10 m²
 building area : 57,2 m² | usable area : 45,10 m²



Domy oferujemy w trzech standardach

Standard wersji BASIC

Konstrukcja

- Rama domu wykonana z profili stalowych zabezpieczonych antykorozyjnie
- Zabezpieczenie spodu domu blachą oraz siatką przeciwgrzyźniową
- Konstrukcja domu wykonana z certyfikowanego drewna C24
- Poszycie wewnętrzne z płyt OSB-3, oraz sklejki wodoodpornej.

Izolacje

- Folia paroizolacyjna (opóźniacz pary), wiatroizolacja
- Ocieplenie ścian, podłogi, oraz dachu - wełna skalna gr. 15 cm
- Okna PVC (okna uchylno - rozwierne) dwuszybowe

Wykończenie zewnętrzne

- Elewacja - deska kompozytowa Premium Teak - Panele z blachy płaskiej na rąbek stojący
- Poszycie dachu - panele z blachy płaskiej na rąbek stojący
- Orynnowanie
- Oświetlenie zewnętrzne - kinkiety elewacyjne

Wykończenie wewnętrzne

- Podłoga - wykładzina PVC
- Listwy przypodłogowe PVC białe
- Ściany - białe panele z płyt MDF, w łazience wodoodporne płyty wielkoformatowe VELL
- Sufity - białe panele z płyty MDF
- Drzwi wewnętrzne białe DRE Standard 10

Instalacje

- Instalacja grzewcza - grzejniki elektryczne
- Bojler 65l zapewniający ciepłą wodę użytkową
- Instalacja elektryczna 230V, skrzynka rozdzielcza
- Instalacja Wod-Kan
- Wentylacja grawitacyjna, w łazience wentylacja mechaniczna
- Kontakty, włączniki
- Pełne oświetlenie domu

Wyposażenie

- W pełni wyposażony aneks kuchenny - dolne i górne szafki, lodówka, zmywarka, piekarnik, płyta indukcyjna, okap
- W pełni wyposażona łazienka - WC wolnostojące, prysznic, umywalka, lustro LED, bojler, grzejnik

Standard wersji PREMIUM

Wyposażenie wersji BASIC + dodatkowo:

- Okna trzyszybowe
- W salonie jedno okno przesuwne typu PSK - w modelu Loretto przeszklona cała ściana boczna salonu
- Elewacja z deski kompozytowej RESYSTA oraz paneli z blachy płaskiej na rąbek stojący
- Podłoga - panele winylowej wodoodporne o klasie ścieralności AC5
- Listwy przypodłogowe MDF
- Ściany wewnętrzne - dodatkowe wstawki z paneli ozdobnych VOX Kerradeco
- Sufity - podbitka drewniana lakierowana, bądź bielona
- Instalacja grzewcza - maty grzewcze podłogowe

Standard PREMIUM PLUS

Wyposażenie wersji BASIC oraz PREMIUM + dodatkowo:

- Stół jadalniany + 4 krzesła
- Sofa rozkładana z funkcją spania
- Stolik kawowy
- Telewizor
- Karnisz zasłonami
- Szafa w zabudowie w korytarzu (o ile dany model przewiduje miejsce)
- Zabudowa bojlera oraz pralki w łazience
- Szafy w zabudowie w sypialniach

W celu poznania pełnej listy opcji dodatkowych zapraszamy do kontaktu z biurem.



We offer houses in three standards

BASIC version features

Construction

- House frame made of steel profiles with anti-corrosion protection
- House underside protected with sheet metal and rodent mesh
- The house structure is made of certified C24 wood
- Inner lining made of OSB-3 boards and waterproof plywood

Insulation

- Vapor barrier film (vapor retarder), wind insulation
- Insulation of walls, floors, and roof - rock wool, thickness of 15 cm
- PVC windows (tilt and turn windows)

Exterior finish

- Façade - Premium Teak composite board + flat sheet metal panels with standing seam
- Roof covering - flat sheet metal panels with standing seam
- Guttering
- Outdoor lighting - wall sconces

Interior finish

- Floor - PVC flooring
- White PVC skirting boards
- Walls - white MDF panels, in the bathroom - waterproof large-format VELL panels
- Ceilings - white MDF panels
- DRE Standard 10 white interior doors

Installations

- Heating system - electric radiators
- 65l boiler providing hot water
- 230V electrical installation, distribution box
- Water and sewage installation
- Gravity ventilation, mechanical ventilation in the bathroom
- Electrical outlets, switches
- Complete house lighting

Equipment

- Fully equipped kitchenette - lower and upper cabinets, refrigerator, dishwasher, oven, induction hob, extractor hood
- Fully equipped bathroom - free-standing toilet, shower, washbasin, LED mirror, boiler, electric ladder radiator, washing machine connection.

PREMIUM version features

BASIC version equipment + additionally:

- Triple-glazed windows
- One PSK sliding window in the living room + Loretto model with the entire side wall of the living room glazed
- Façade made of RESYSTA composite boards and standing seam flat sheet panels
- Floor - waterproof vinyl panels with AC5 abrasion resistance class
- MDF skirting boards
- Interior walls - additional inserts made of VOX Kerradeco decorative panels
- Ceilings - varnished or bleached wooden soffits
- Heating system - floor heating mats with controllers and Wi-Fi modules

PREMIUM PLUS version features

BASIC and PREMIUM equipment + additionally:

- Dining table + 4 chairs
- Sofa bed with sleeping function
- Coffee table
- TV
- Curtain rod with curtains
- Built-in wardrobe in the hallway (if the model provides space for it)
- Boiler and washing machine enclosure in the bathroom
- Built-in wardrobes in bedrooms

For a full list of additional options, please contact our office.



Wir bieten Häuser in drei Standards an

Standard der Version **BASIC**

Konstruktion

- Hausrahmen hergestellt aus Stahlprofilen mit Korrosionsschutz
- Sicherung der Hausunterseite mit Blech und Nagetierschutznetz
- Hauskonstruktion aus zertifiziertem C24-Holz
- Innenverkleidung aus OSB-3-Platten und wasserfestem Sperrholz.

Isolierung

- Dampfsperrfolie (Dampfbremse), Windsperre
- Wärmedämmung der Wände, des Fußbodens und des Daches - Steinwolle Stärke 15 cm
- PVC-Fenster (Kipp- und Drehfenster)

Abschlussarbeiten außen

- Fassade - Premium Teak-Verbundholz + Flachblechplatten mit Stehfalz
- Dachverkleidung - Flachblechplatten mit Stehfalz
- Dachrinnen
- Außenbeleuchtung - Fassadenwandleuchten

Innenausbau

- Fußboden - PVC-Bodenbelag
- Sockelleisten aus weißem PVC
- Wände - weiße MDF-Platten, im Badezimmer wasserfeste großformatige VELL-Platten
- Decken - weiße MDF-Platten
- Innentüren weiß DRE Standard 10

Installationen

- Heizungsanlage - Elektroheizkörper
- 65-Liter-Boiler für Warmwasser
- Elektroinstallation 230 V, Schaltkasten
- Wasser- und Abwasserinstallation
- Schwerkraftlüftung, mechanische Lüftung im Badezimmer
- Steckdosen, Schalter
- Vollständige Beleuchtung des Hauses

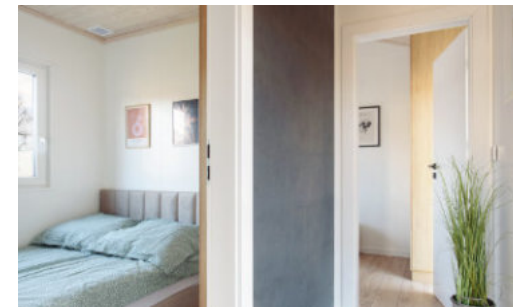
Ausstattung

- Voll ausgestattete Küchenzeile - Unter- und Oberschränke, Kühlschrank, Geschirrspüler, Backofen, Induktionskochfeld, Dunstabzugshaube
- Voll ausgestattetes Badezimmer - freistehende Toilette, Dusche, Waschbecken, LED-Spiegel, Boiler, elektrischer Handtuchtrockner, Anschluss für Waschmaschine.

Standard der Version **PREMIUM**

Ausstattung der Version **BASIC** + zusätzlich:

- Dreifachverglasung
- Im Wohnzimmer ein Schiebefenster vom Typ PSK + beim Modell Loretto ist die gesamte Seitenwand des Wohnzimmers verglast
- Fassade aus RESYSTA-Verbundplatten und Flachblechpaneelen mit Stehfalz
- Fußboden - wasserfeste Vinylpaneele der Abriebklasse AC5
- Sockelleisten aus MDF
- Innenwände - zusätzliche Einsätze aus Zierplatten VOX Kerradeco
- Decken - lackierte oder weiße Holzverkleidung
- Heizungsinstallation - Fußbodenheizungsmatten mit Steuerungen und WLAN-Modulen



Standard der Version **PREMIUM PLUS**

Ausstattung der Version **BASIC** und **PREMIUM** + zusätzlich:

- Esstisch + 4 Stühle
- Ausziehcouch mit Schlaffunktion
- Couchtisch
- Fernseher
- Vorhangstange mit Vorhängen
- Einbauschränk im Flur (sofern das jeweilige Modell Platz dafür bietet)
- Einbau des Boilers und der Waschmaschine im Badezimmer
- Einbauschränke in den Schlafzimmern
- Polsterbetten mit Matratzen

Für eine vollständige Liste der Zusatzoptionen wenden Sie sich bitte an unser Büro.

