

# MODEL OAZA



**A** 40 m<sup>2</sup>  
3,70 x 10,80 (m)

**B** 48 m<sup>2</sup>  
4,00 x 12 (m)

**C** 57,2 m<sup>2</sup>  
4,40 x 13 (m)

## Oaza - wyjątkowe piękno w nowoczesnej formie

Model Oaza wyróżnia się nowatorskim układem przeszkleń, który otwiera wnętrze na otoczenie i zapewnia maksymalne doświetlenie naturalnym światłem. Zastosowanie dużych narożnych okien oraz doświetlen górnych nadaje bryle lekkości i przestronności. Elewacja łączy naturalne drewno z ciemnym wykończeniem metalowym, tworząc elegancki i ponadczasowy kontrast. To idealny wybór dla osób poszukujących nietuzinkowego projektu z wyrazistym i nowoczesnym akcentem architektonicznym.

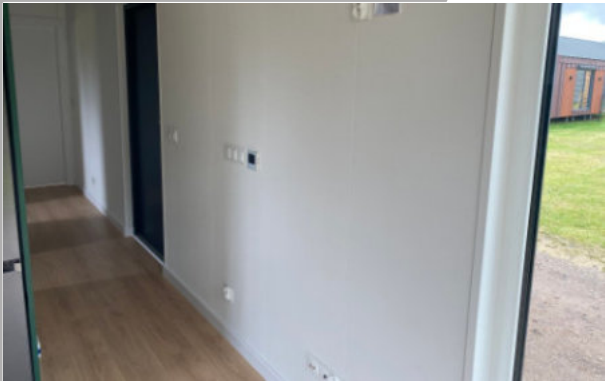
## Oaza - extraordinary beauty

The Oaza model stands out with its modern glazing layout, which opens the interior to the surroundings and provides exceptional access to natural light. The use of large corner windows and additional lighting at the top gives the building a light and spacious feel. The façade combines natural wood with a dark metal finish, creating an elegant and timeless contrast. This is the ideal choice for those looking for an unusual design with a distinct modern architectural accent.

## Oaza - außergewöhnliche Schönheit

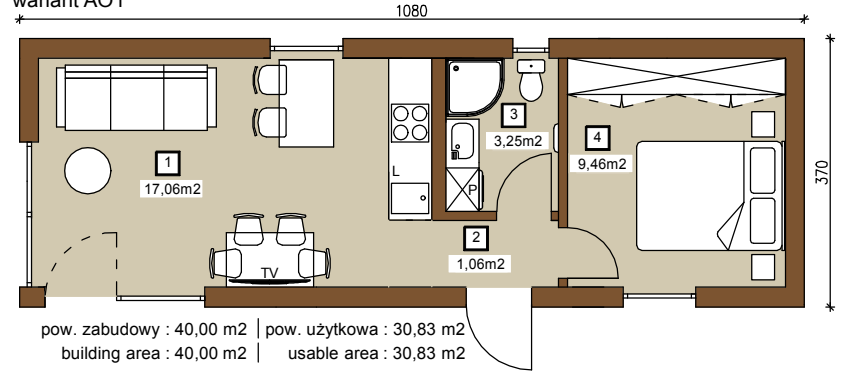
Das Modell Oaza zeichnet sich durch eine moderne Anordnung der Verglasung aus, die den Innenraum zur Umgebung hin öffnet und für einen einzigartigen Zugang zu natürlichem Licht sorgt. Die Verwendung großer Eckfenster und zusätzlicher Oberlichter in der Giebel verleiht dem Gebäude Leichtigkeit und Geräumigkeit. Die Fassade kombiniert Naturholz mit einer dunklen Blechverkleidung und schafft so einen eleganten und zeitlosen Kontrast. Es ist ein perfekter Vorschlag für alle, die ein außergewöhnliches Design mit einem deutlichen Akzent moderner Architektur suchen.



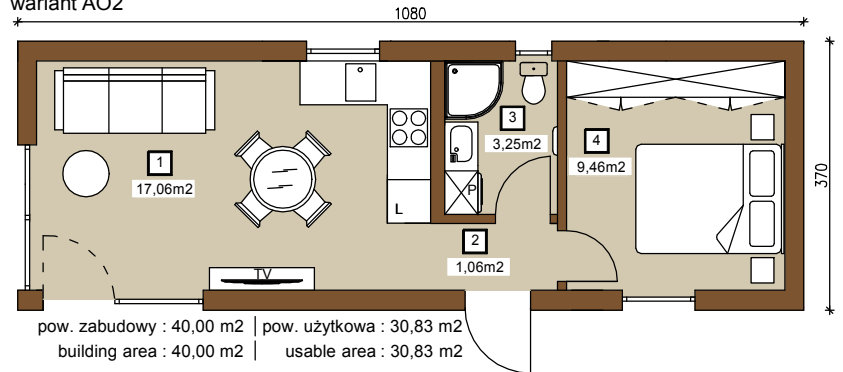


A ↓ 40 m<sup>2</sup>

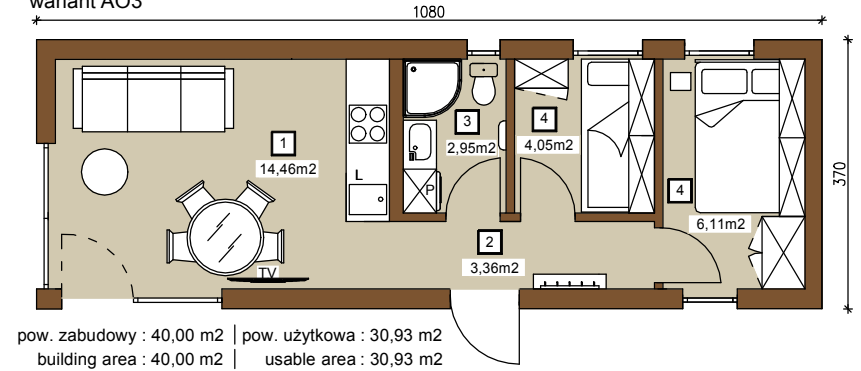
variant AO1

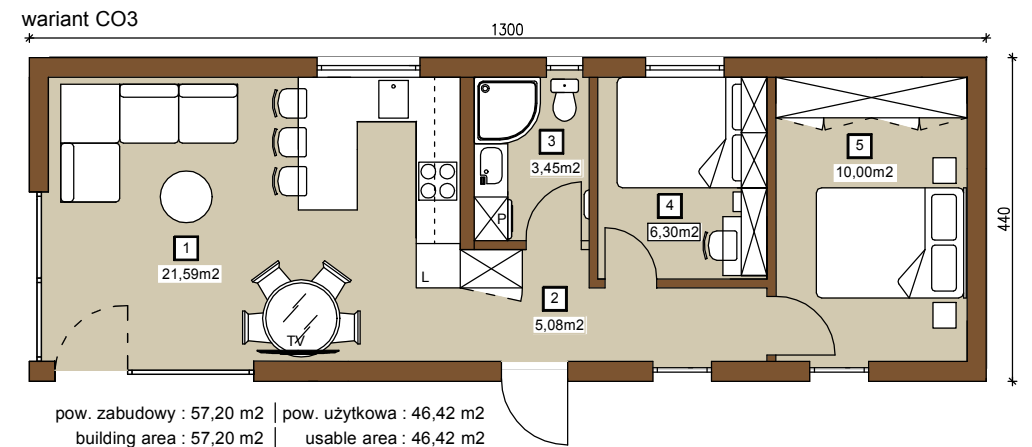
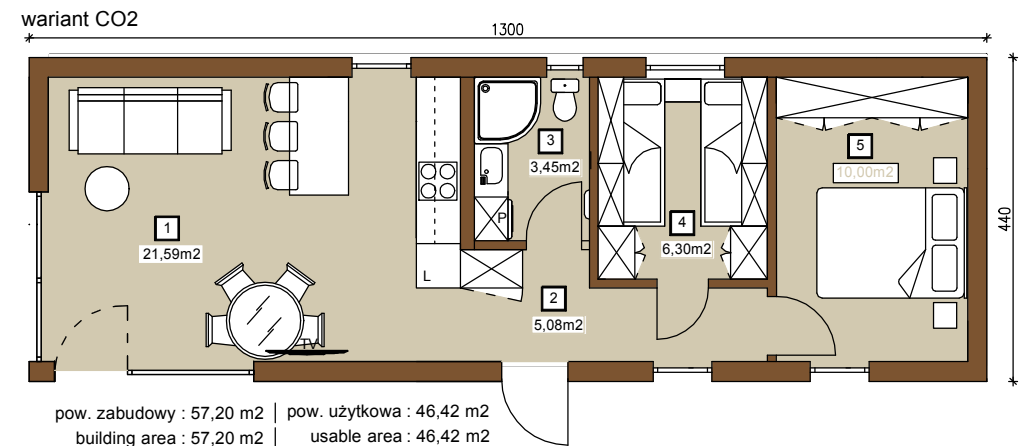
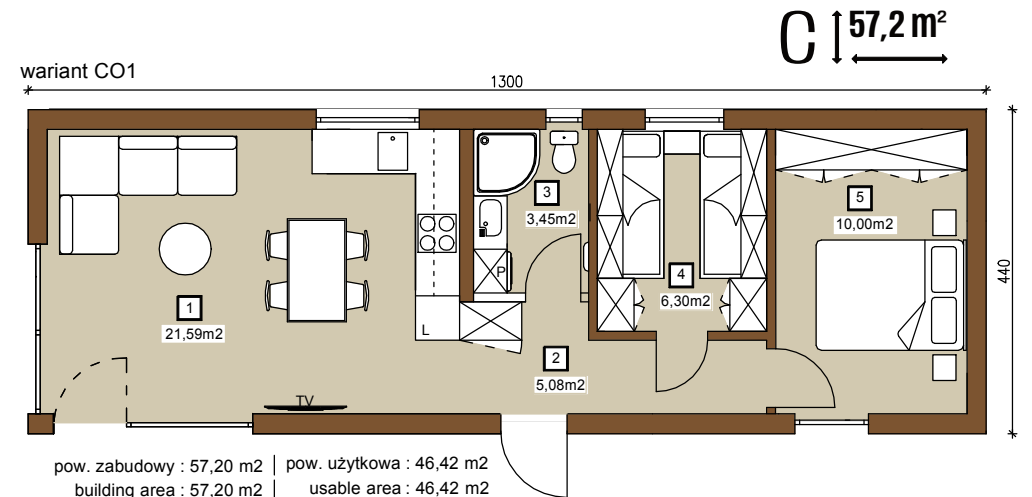
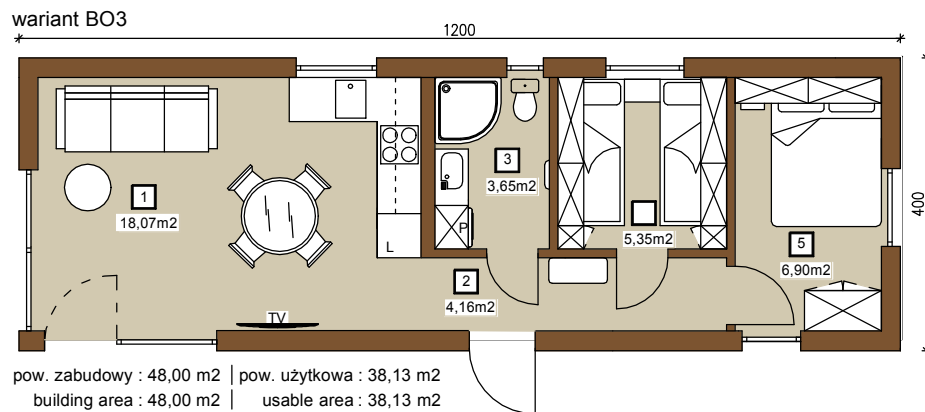
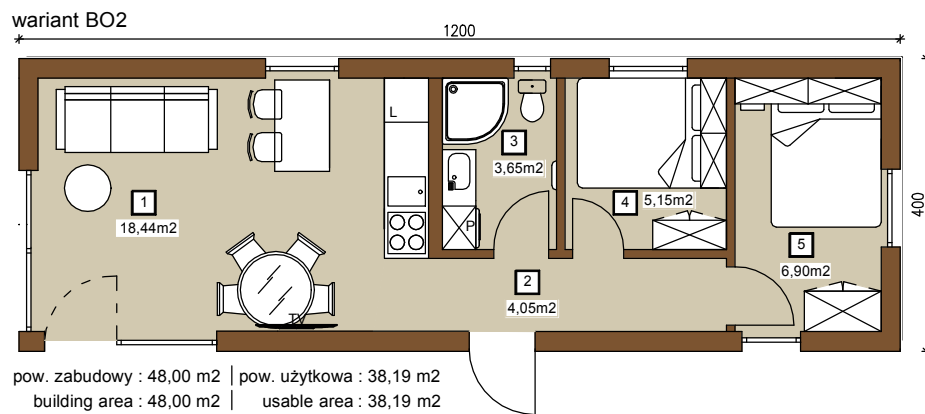
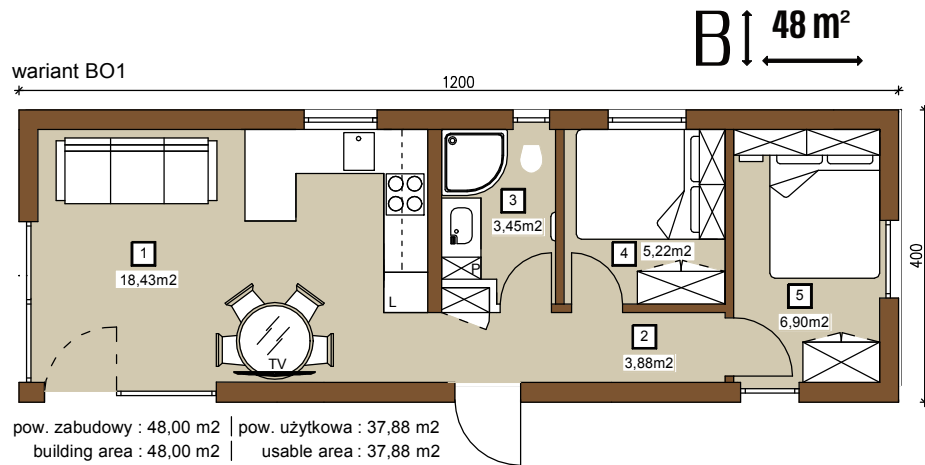


variant AO2



variant AO3







Domy oferujemy w trzech standardach

## Standard wersji BASIC

### Konstrukcja

- Rama domu wykonana z profili stalowych zabezpieczonych antykorozyjnie
- Zabezpieczenie spodu domu blachą oraz siatką przeciwgrzyźniową
- Konstrukcja domu wykonana z certyfikowanego drewna C24
- Poszycie wewnętrzne z płyt OSB-3, oraz sklejki wodoodpornej.

### Izolacje

- Folia paroizolacyjna (opóźniacz pary), wiatroizolacja
- Ocieplenie ścian, podłogi, oraz dachu - wełna skalna gr. 15 cm
- Okna PVC (okna uchylno - rozwierne) dwuszybowe

### Wykończenie zewnętrzne

- Elewacja - deska kompozytowa Premium Teak - Panele z blachy płaskiej na rąbek stojący
- Poszycie dachu - panele z blachy płaskiej na rąbek stojący
- Orynnowanie
- Oświetlenie zewnętrzne - kinkiety elewacyjne

### Wykończenie wewnętrzne

- Podłoga - wykładzina PVC
- Listwy przypodłogowe PVC białe
- Ściany - białe panele z płyt MDF, w łazience wodoodporne płyty wielkoformatowe VELL
- Sufity - białe panele z płyty MDF
- Drzwi wewnętrzne białe DRE Standard 10

### Instalacje

- Instalacja grzewcza - grzejniki elektryczne
- Bojler 65l zapewniający ciepłą wodę użytkową
- Instalacja elektryczna 230V, skrzynka rozdzielcza
- Instalacja Wod-Kan
- Wentylacja grawitacyjna, w łazience wentylacja mechaniczna
- Kontakty, włączniki
- Pełne oświetlenie domu

### Wyposażenie

- W pełni wyposażony aneks kuchenny - dolne i górne szafki, lodówka, zmywarka, piekarnik, płyta indukcyjna, okap
- W pełni wyposażona łazienka - WC wolnostojące, prysznic, umywalka, lustro LED, bojler, grzejnik

## Standard wersji PREMIUM

### Wyposażenie wersji BASIC + dodatkowo:

- Okna trzyszybowe
- W salonie jedno okno przesuwne typu PSK - w modelu Loretto przeszklona cała ściana boczna salonu
- Elewacja z deski kompozytowej RESYSTA oraz paneli z blachy płaskiej na rąbek stojący
- Podłoga - panele winylowej wodoodporne o klasie ścieralności AC5
- Listwy przypodłogowe MDF
- Ściany wewnętrzne - dodatkowe wstawki z paneli ozdobnych VOX Kerradeco
- Sufity - podbitka drewniana lakierowana, bądź bielona
- Instalacja grzewcza - maty grzewcze podłogowe

## Standard PREMIUM PLUS

### Wyposażenie wersji BASIC oraz PREMIUM + dodatkowo:

- Stół jadalniany + 4 krzesła
- Sofa rozkładana z funkcją spania
- Stolik kawowy
- Telewizor
- Karnisz zasłonami
- Szafa w zabudowie w korytarzu (o ile dany model przewiduje miejsce)
- Zabudowa bojlera oraz pralki w łazience
- Szafy w zabudowie w sypialniach

*W celu poznania pełnej listy opcji dodatkowych zapraszamy do kontaktu z biurem.*



We offer houses in three standards

## BASIC version features

### Construction

- House frame made of steel profiles with anti-corrosion protection
- House underside protected with sheet metal and rodent mesh
- The house structure is made of certified C24 wood
- Inner lining made of OSB-3 boards and waterproof plywood

### Insulation

- Vapor barrier film (vapor retarder), wind insulation
- Insulation of walls, floors, and roof - rock wool, thickness of 15 cm
- PVC windows (tilt and turn windows)

### Exterior finish

- Façade - Premium Teak composite board + flat sheet metal panels with standing seam
- Roof covering - flat sheet metal panels with standing seam
- Guttering
- Outdoor lighting - wall sconces

### Interior finish

- Floor - PVC flooring
- White PVC skirting boards
- Walls - white MDF panels, in the bathroom - waterproof large-format VELL panels
- Ceilings - white MDF panels
- DRE Standard 10 white interior doors

### Installations

- Heating system - electric radiators
- 65l boiler providing hot water
- 230V electrical installation, distribution box
- Water and sewage installation
- Gravity ventilation, mechanical ventilation in the bathroom
- Electrical outlets, switches
- Complete house lighting

### Equipment

- Fully equipped kitchenette - lower and upper cabinets, refrigerator, dishwasher, oven, induction hob, extractor hood
- Fully equipped bathroom - free-standing toilet, shower, washbasin, LED mirror, boiler, electric ladder radiator, washing machine connection.

## PREMIUM version features

### BASIC version equipment + additionally:

- Triple-glazed windows
- One PSK sliding window in the living room + Loretto model with the entire side wall of the living room glazed
- Façade made of RESYSTA composite boards and standing seam flat sheet panels
- Floor - waterproof vinyl panels with AC5 abrasion resistance class
- MDF skirting boards
- Interior walls - additional inserts made of VOX Kerradeco decorative panels
- Ceilings - varnished or bleached wooden soffits
- Heating system - floor heating mats with controllers and Wi-Fi modules

## PREMIUM PLUS version features

### BASIC and PREMIUM equipment + additionally:

- Dining table + 4 chairs
- Sofa bed with sleeping function
- Coffee table
- TV
- Curtain rod with curtains
- Built-in wardrobe in the hallway (if the model provides space for it)
- Boiler and washing machine enclosure in the bathroom
- Built-in wardrobes in bedrooms

*For a full list of additional options, please contact our office.*



Wir bieten Häuser in drei Standards an

## Standard der Version **BASIC**

### Konstruktion

- Hausrahmen hergestellt aus Stahlprofilen mit Korrosionsschutz
- Sicherung der Hausunterseite mit Blech und Nagetierschutznetz
- Hauskonstruktion aus zertifiziertem C24-Holz
- Innenverkleidung aus OSB-3-Platten und wasserfestem Sperrholz.

### Isolierung

- Dampfsperrfolie (Dampfbremse), Windsperre
- Wärmedämmung der Wände, des Fußbodens und des Daches - Steinwolle Stärke 15 cm
- PVC-Fenster (Kipp- und Drehfenster)

### Abschlussarbeiten außen

- Fassade - Premium Teak-Verbundholz + Flachblechplatten mit Stehfalz
- Dachverkleidung - Flachblechplatten mit Stehfalz
- Dachrinnen
- Außenbeleuchtung - Fassadenwandleuchten

### Innenausbau

- Fußboden - PVC-Bodenbelag
- Sockelleisten aus weißem PVC
- Wände - weiße MDF-Platten, im Badezimmer wasserfeste großformatige VELL-Platten
- Decken - weiße MDF-Platten
- Innentüren weiß DRE Standard 10

### Installationen

- Heizungsanlage - Elektroheizkörper
- 65-Liter-Boiler für Warmwasser
- Elektroinstallation 230 V, Schaltkasten
- Wasser- und Abwasserinstallation
- Schwerkraftlüftung, mechanische Lüftung im Badezimmer
- Steckdosen, Schalter
- Vollständige Beleuchtung des Hauses

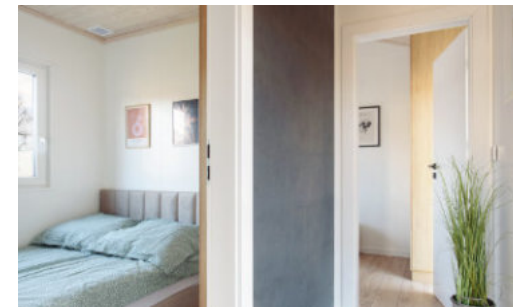
### Ausstattung

- Voll ausgestattete Küchenzeile - Unter- und Oberschränke, Kühlschrank, Geschirrspüler, Backofen, Induktionskochfeld, Dunstabzugshaube
- Voll ausgestattetes Badezimmer - freistehende Toilette, Dusche, Waschbecken, LED-Spiegel, Boiler, elektrischer Handtuchrockner, Anschluss für Waschmaschine.

## Standard der Version **PREMIUM**

### Ausstattung der Version **BASIC** + zusätzlich:

- Dreifachverglasung
- Im Wohnzimmer ein Schiebefenster vom Typ PSK + beim Modell Loretto ist die gesamte Seitenwand des Wohnzimmers verglast
- Fassade aus RESYSTA-Verbundplatten und Flachblechpaneelen mit Stehfalz
- Fußboden - wasserfeste Vinylpaneele der Abriebklasse AC5
- Sockelleisten aus MDF
- Innenwände - zusätzliche Einsätze aus Zierplatten VOX Kerradeco
- Decken - lackierte oder weiße Holzverkleidung
- Heizungsinstallation - Fußbodenheizungsmatten mit Steuerungen und WLAN-Modulen



## Standard der Version **PREMIUM PLUS**

### Ausstattung der Version **BASIC** und **PREMIUM** + zusätzlich:

- Esstisch + 4 Stühle
- Ausziehcouch mit Schlaffunktion
- Couchtisch
- Fernseher
- Vorhangstange mit Vorhängen
- Einbauschränk im Flur (sofern das jeweilige Modell Platz dafür bietet)
- Einbau des Boilers und der Waschmaschine im Badezimmer
- Einbauschränke in den Schlafzimmern
- Polsterbetten mit Matratzen

*Für eine vollständige Liste der Zusatzoptionen wenden Sie sich bitte an unser Büro.*

